

EDUCONNECT PARCOURS 3 – ELEVE-

Etape 1 : écran d'authentification

- Sur la page d'authentification <https://teleservices.education.gouv.fr/>, saisissez l'identifiant et le mot de passe temporaire figurant dans la notification fournie par l'établissement

À l'aide de la notification par feuille individuelle ou des identifiant et mot de passe provisoire fourni par l'établissement

Bonjour R [REDACTED],

de
au-
en

Vous disposez d'un compte temporaire. Au-delà, le compte sera supprimé et vous devrez créer un nouveau.

En cas de problème, veuillez contacter l'établissement.

Vos identifiants sont :

Identifiant : r.i [REDACTED]

Mot de passe : * * AEMJY2CD

* Mot de passe provisoire, à modifier lors de la première connexion

Cordialement,
L'administrateur des services en ligne

1- Saisir l'identifiant et le mot de passe provisoire communiqués par l'établissement



J'accède aux services en ligne des établissements scolaires

J'accède à mes services avec FranceConnect



Qu'est-ce que FranceConnect?

OU

J'utilise mes identifiants Éducation nationale

Identifiant

Saisissez un identifiant

Mot de passe

Saisissez un mot de passe

Se connecter

Identifiant perdu

Mot de passe perdu

OU

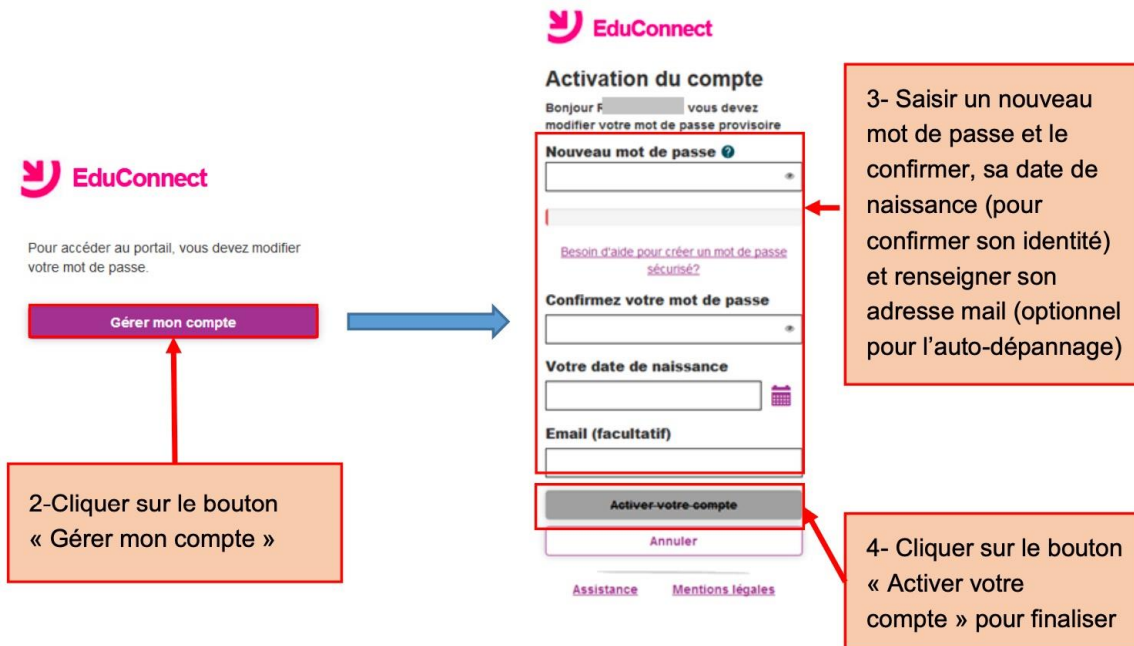
Je n'ai pas encore d'identifiant

Assistance

Mentions légales

Etape 2 : écran "Activation du compte"

- cliquer sur le bouton 'Gérer mon compte'
- saisir une adresse mail valide, un nouveau mot de passe et votre date de naissance



EduConnect

Pour accéder au portail, vous devez modifier votre mot de passe.

Gérer mon compte

2- Cliquer sur le bouton « Gérer mon compte »

Activation du compte

Bonjour F. [nom] vous devez modifier votre mot de passe provisoire

Nouveau mot de passe

3- Saisir un nouveau mot de passe et le confirmer, sa date de naissance (pour confirmer son identité) et renseigner son adresse mail (optionnel pour l'auto-dépannage)

Confirmez votre mot de passe

Votre date de naissance

Email (facultatif)

Activer-votre-compte

4- Cliquer sur le bouton « Activer votre compte » pour finaliser

Assistance Mentions légales

- cliquer sur « Accéder à mes services en ligne » pour accéder aux services



EduConnect

Vous pouvez maintenant accéder à vos services en ligne

Votre compte a bien été activé. Vous pouvez maintenant accéder à vos services en ligne.

Nous venons juste de vous envoyer les instructions pour finaliser l'activation de votre compte *.

(* Si vous n'avez rien reçu, pensez à regarder vos courriers indésirables ou "spams".

Si l'adresse mail a été renseignée alors consulter ses mails

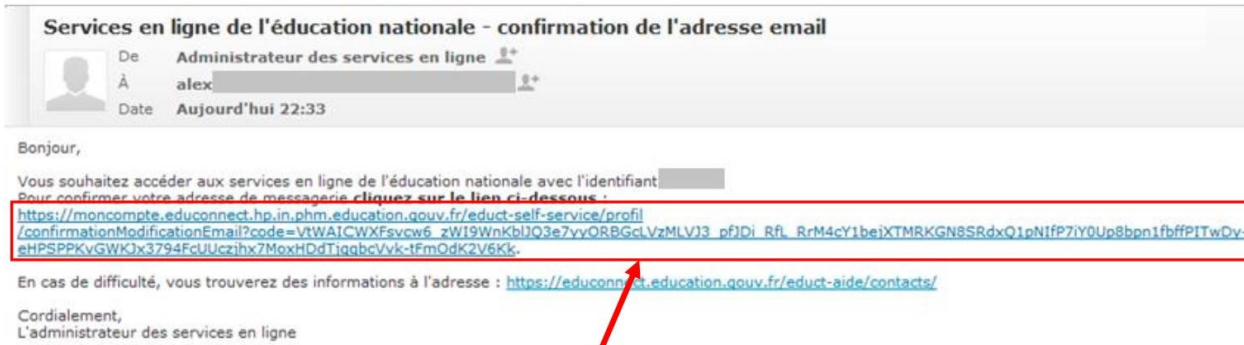
Accéder à mes services en ligne

Si l'adresse mail a été renseignée, vous pouvez la confirmer à l'aide du lien contenu dans le mail envoyé à l'adresse indiquée (voir étape 3 ci-dessous).

Etape 3 : validation de l'adresse mail

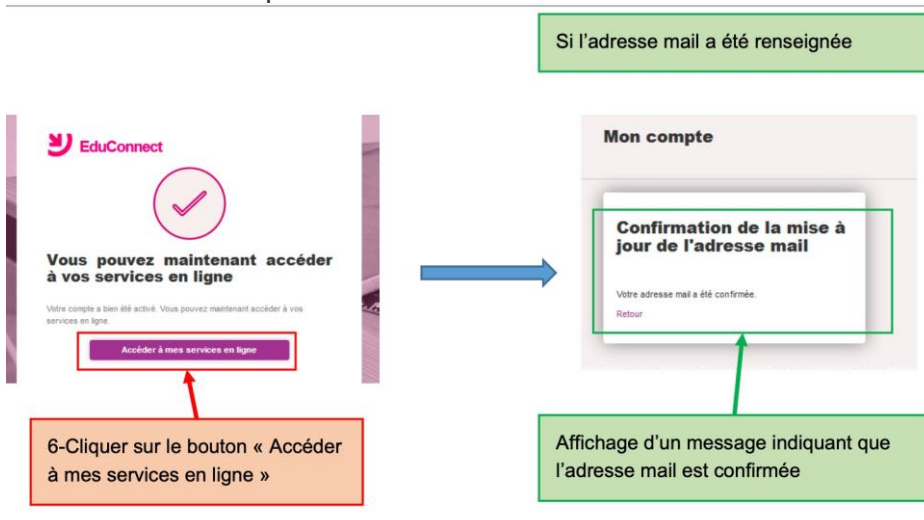
- Consulter vos mails
- Cliquer sur le lien de validation contenu dans le mail automatique qui a été envoyé sur l'adresse saisie précédemment

Si l'adresse mail a été renseignée



5-Cliquer sur le lien pour confirmer son adresse mail

- un écran vous indique la confirmation de l'adresse mail



- C'est terminé, vous avez créé votre compte personnel élève.